

since
1978
'den beri

LAS  **ZIRH**



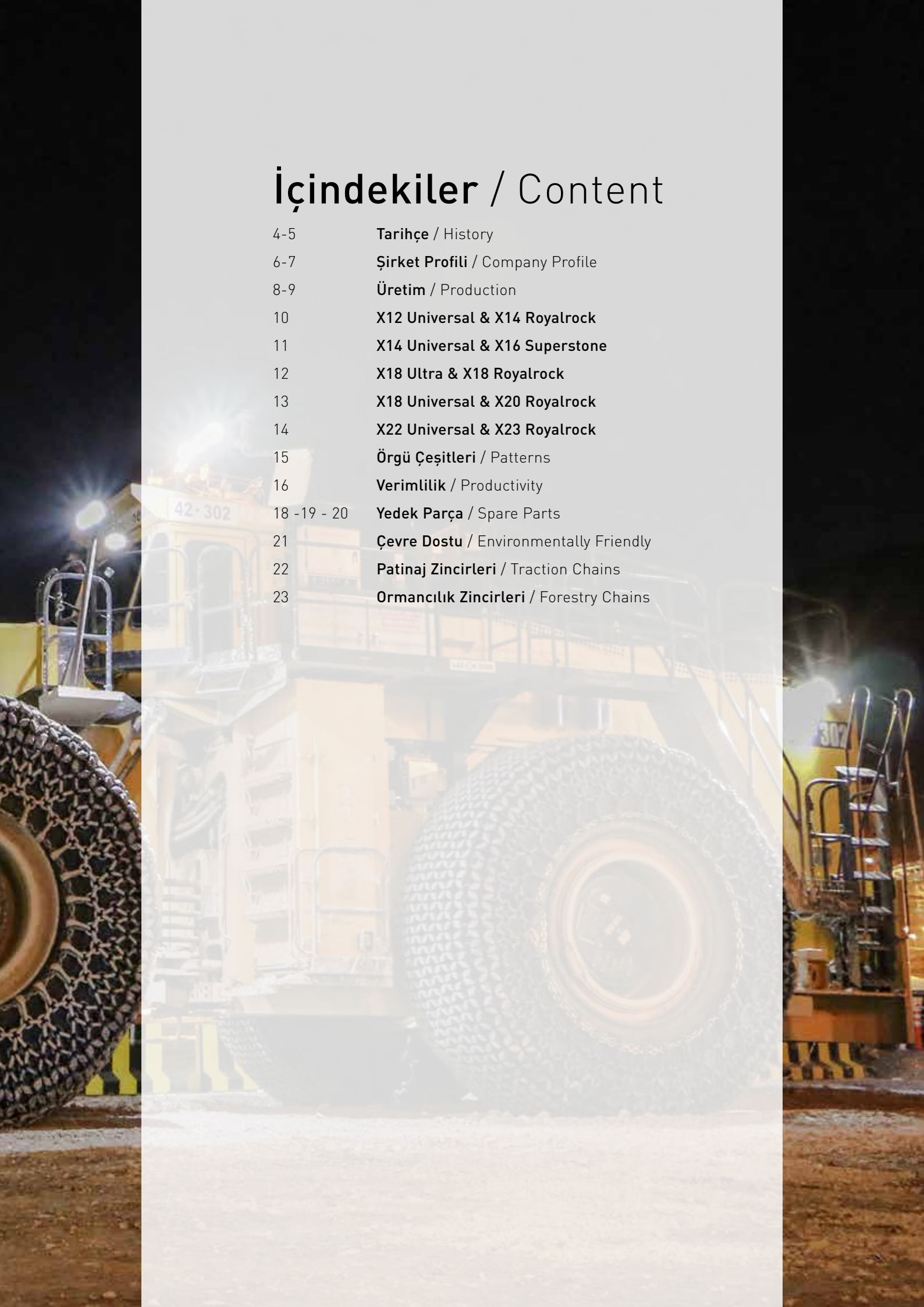
Tyre Protection Chains/Lastik Koruyucu Zincir

SDL
ZİNCİR SANAYİ



İçindekiler / Content

4-5	Tarihçe / History
6-7	Şirket Profili / Company Profile
8-9	Üretim / Production
10	X12 Universal & X14 Royalrock
11	X14 Universal & X16 Superstone
12	X18 Ultra & X18 Royalrock
13	X18 Universal & X20 Royalrock
14	X22 Universal & X23 Royalrock
15	Örgü Çeşitleri / Patterns
16	Verimlilik / Productivity
18 -19 - 20	Yedek Parça / Spare Parts
21	Çevre Dostu / Environmentally Friendly
22	Patinaj Zincirleri / Traction Chains
23	Ormancılık Zincirleri / Forestry Chains



Mehmet Efendi ŞEDELE was a businessman in Harput, in late 1800's and he was engaged in the import and export business, dealing mainly with Russia and Egypt.

In 1920, his two sons, Fehmi and Hamdi ŞEDELE, leading businessmen of the region, founded the Elazığ Chamber of Commerce.

In 1978 Hamdi's grandson, Hüseyin ŞEDELE, continued the family business tradition by manufacturing the first Tyre Protection Chain in Turkey and established LAS ZIRH. Specialized in Tyre Chains, throughout the 1980's this family run enterprise secured Patents and Trade Mark Registrations throughout the 1980's for their innovations whilst establishing serial production.

In the 1990's, LAS ZIRH became an integrated manufacturer by incorporating all the necessary production processes under its own roof. After its first LAS ZIRH chain export to Greece in 1997, LAS ZIRH has established in itself in the Top 3 Tyre Chain export companies with exports to over 60 countries in 5 continents.

The first and most successful Tyre Protection Chain manufacturer of the region, LAS ZIRH - ŞDL now has two production plants, a modern 10,000 square meters facility in Hadımköy in İstanbul and a 11,000 square meters facility located in Kırıkkale, Ankara.

With the addition of Traction Chain and Forestry Chain production, LAS ZIRH ŞDL has created a complete Tyre Chain product range to suit applications and the expectations of the clients throughout the World.

Bir aile firması olan LAS ZIRH'in temelleri 1920 yılında kurulan Elazığ Ticaret Odası kurucuları Fehmi ŞEDELE ve Hamdi ŞEDELE kardeşlere dayanır. Hamdi ŞEDELE'nin babası Mehmet Efendi, 1800'lü yıllarda Harput'ta fabrika işletip, başta Rusya ve Mısır olmak üzere çeşitli ülkelere ihracat işleri yapmaktaydı

Hamdi ŞEDELE'nin torunu, girişimci Hüseyin ŞEDELE ise Türkiye'deki ilk lastik koruyucu zinciri 1978 yılında, İstanbul'da, bir tek numune zincir dahi görmeden imal etmiştir. 1980'li yıllarda ihtira beratı, patent ve marka tescillerini alarak seri üretime başlamış, 1990'lı yıllarda ise tüm imalat aşamalarını bünyesine katarak entegre bir fabrika haline gelmiştir. 1997 Yılında ilk ihracatını Yunanistan'a gerçekleştiren LAS ZIRH, bugün Dünya'nın 5 kıtasında, 60 dan fazla ülkeye ihracat yapmaktadır.

Türkiye'nin, Balkanlar'ın ve Ortadoğu'nun ilk lastik koruyucu zinciri üreticisi olan LAS ZIRH -ŞDL 2003 yılında taşındığı İstanbul Hadımköy'deki 10 bin metrekarelik, 2007 yılında Kırıkkale'de kurulan 11 bin metrekarelik modern fabrikaları ile bugün Dünya'nın en büyük 3. üreticisi haline gelmiştir.

Kar, Patinaj ve Ormancılık zincirleri üretimine de başlayan LAS ZIRH - ŞDL, bugün bütün lastik zinciri ürün yelpazesine sahip, sektörünün en önemli oyuncularından biri haline gelmiştir



LAS ZIRH - ŞDL manufactures chains in totality in its own modern factories including forging, welding, heat treatment, mould making, quality control lab. in Istanbul and in Ankara Turkey with its own brand name, Patent, Industrial Design Rights and Engineering under the quality standards of EN - TSE 663 and ISO 9001 Quality Standart Certificates.

LAS ZIRH - ŞDL has more than 4.000 end users in Open Pit and Underground Mining, Tunnelling, Quarrying, Recycling, Cement Plants, Forestry, Earth Moving, Hot Slag Operations, Scrap Yards, Metal and Glass Works, Forestry and Snow Removing.

LAS ZIRH - ŞDL has the capacity to produce TPC`s in every size for every type of tyre in 12, 14, 16, 18, 20, 22, 23 and 24mm models in Square, Hexagon and in Deca types.

Immediate delivery of the chains and spare parts from the stock. LAS ZIRH - ŞDL has its own logictics department for packaging of spare parts and wooden transport crates for the chains in E.U. and ISPM Standarts.

LAS ZIRH - ŞDL üretim tesisleri, özel alaşımli çelik hammaddeden, bitmiş mamül zincire, sıcak dövme, kumlama, kaynak, kalıphane, ısıl işlem, kalite kontrol, boyama ve ambalaj gibi imalatın tüm aşamalarını kendi bünyesinde barındırmaktadır.

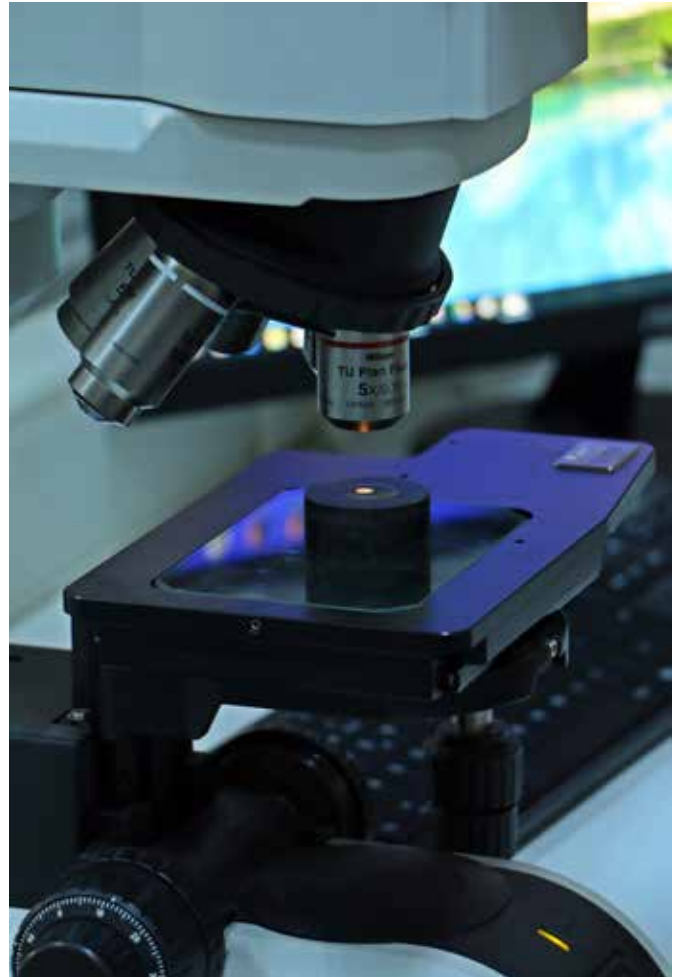
Ayrıca kendi metal laboratuvarında çekme, kopma, uzama testleri yaparak, yüzey sertlik ve göbek sertliklerini Micro Vickers ve HRC sertlik ölçme cihazları ile takip ederek, kalitesini sürekli kontrol ve kayıt altında tutmaktadır. LAS ZIRH - ŞDL Patent, Marka Tescili, İhtira Beratı, Endüstriyel Tasarım Hakkı, Faydalı Model Belgesi ve ISO 9001, IQ NET ve TSE EN 663 kalite belgelerine sahip, Türkiye'nin ilk ve tek zincir üreticisidir.

LAS ZIRH - ŞDL, yer altı ve yer üstü maden işletmesi, taş ve mermer ocakçılığı, tünel, yol ve baraj inşaatları, demir-çelik fabrikaları, cam fabrikaları, atık geri dönüşüm tesisleri, karla mücadele, ormancılık gibi farklı sektörlere hizmet vermektedir.

Her ebat ve tip lastik için zincir üretebilme kapasitesine sahip olan LAS ZIRH`ın değişik çalışma şartlarına göre tasarlanmış 12, 14, 16, 18, 20, 22, 23 ve 24mm modelleri; Kare, Altıgen ve Ongen örgü çeşitleri mevcuttur.

Dünya standartlarında (ISPM 15) paketlenen zincir ve yedek parçalarını İstanbul ve Ankara`daki stoklarında, derhal teslim etmekte, İstanbul, Ankara, Kırıkkale, Denizli ve Diyarbakırda bulunan yaygın servis ağı ile Türkiye`nin her noktasına en geç 24 saat içerisinde ulaşacak hızlı servis, montaj ve yedek parça hizmeti verebilmektedir.





Production

LAS ZIRH - ŞDL Tyre Chains are being manufactured from high wear resistant but flexible special Chrome, Manganese and Molybdenum alloyed steel, manufactured in the EU. Certified, vacuumed and ultra sound controlled steel get manufactured under the technical specifications of LAS ZIRH - ŞDL for the production of tyre chains especially. LAS ZIRH - ŞDL manufactures its own links not a hot shaping but a real forging system at our own with 600, 800 and 1000 tonnes, Hydraulic Pneumatic Hammers, 5 hits per link, hardening the link as well. Electronic Induction Heating System, before forging, heats each link equally and prevents links to burn out.

Quality

All forging moulds are designed and produced at our own factory with CNC machines, which make each link perfect in order not to damage the tyres. Extra strong chain rings are being welded with automatic Flash Butt welding system without any welding wire nor electrodes and get tested with 40 tonnes pulling device. The priority of LAS ZIRH - ŞDL is always the health and safety of the employees and the environment friendly production...

All the products of LAS ZIRH - ŞDL are under warranty and we have quality certificates of ISO 9001, TSE EN 663 and IQ NET. LAS ZIRH - ŞDL chains are 700 Hv1 hardness at the surface and flexible but unbreakable at the core with special high temperature, propane gas heat treatment systems.

R&D

Each chain we produce has a serial number and a sample which are kept in our plant. We can turn back and check the records of all production details and test data if required. Young but experienced and well educated engineers of LAS ZIRH - ŞDL continuously searching the way of innovating the chains. New models, different designs, stronger chains, better production ways, higher product life, lower costs are always in the agenda of LAS ZIRH - ŞDL. Some of the projects of LAS ZIRH - ŞDL got supported by State Science and Technology Institute (TÜBİTAK) such as 24mm chain and forged ring. LAS ZIRH - ŞDL has the capability to make its own design with CAD/CAM soft wares, 3D modelling, and get them produced in CNC machines.

İmalat

1978 Yılından beri imalatın içinde olan LAS ZIRH - ŞDL, zincir modellerinin ve dövme kalıplarının tasarımından başlayarak üretiminin tüm aşamalarını kendi bünyesinde, en yüksek verim ve en düşük maliyetle gerçekleştirmektedir. Elektrikli indüksiyon fırınlarında saniyeler içinde 1.000 Dereceye kadar tavlanan özel alaşımlı çelikler 600 ve 800 tonluk hidrolik-pnömatik çekiçlerle dövülerek birer zincir baklası haline gelir. özel alaşımlı çeliklerden üretilen halkalarla, alın kaynağı (Flash Butt Welding) teknolojisini ile birleştirilirler. Herhangi bir kaynak teli ya da elektrotu kullanılmayan bu teknolojiye halkalar arada başka bir yabancı maddeye gerek duymadan gerçek anlamda kaynar ve çok ağır çalışma şartlarında dahi asla kopmaz.

Kalite

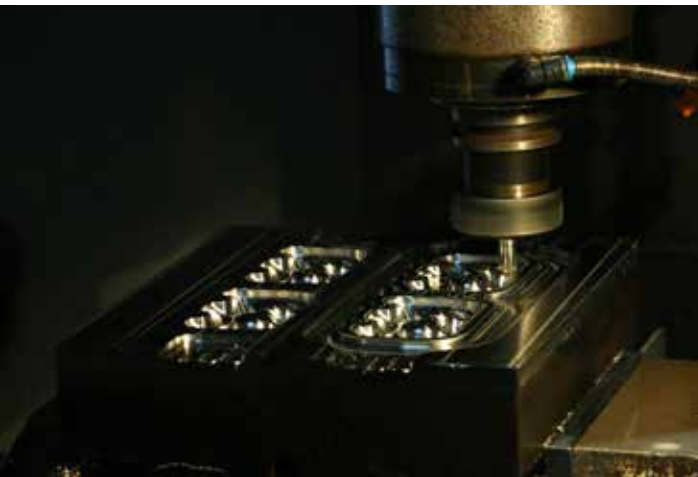
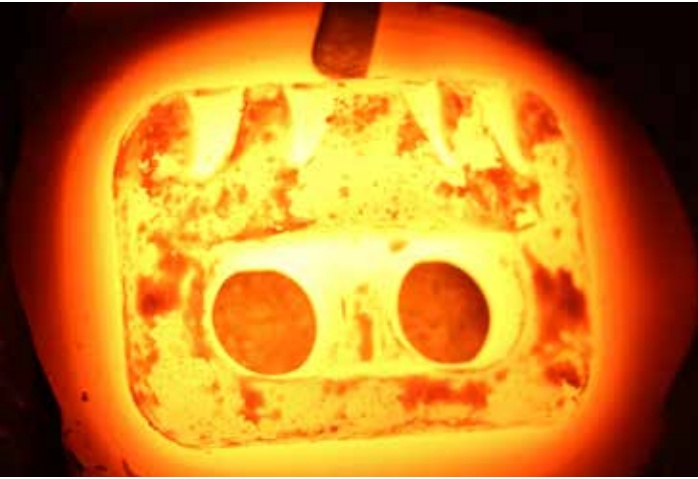
Atmosfer kontrollü propan gazlı fırınlarda 900 dereceye kadar ısıtılan zincirler yağ banyolarında soğutulurken sertleştirilir, meneviş fırınlarında gerginlikleri giderilir, istenilen esneklik ve sertlik değerleri verilerek, zorlu şantiye ve ocak şartlarında aşınmadan uzun süre çalışmak üzere hazırlanırlar.

Her bir zincire verilen seri numarası ile zincirin üretiminde kullanılan hammaddeden, üretim aşamasındaki işçilik detaylarına kadar tüm verilere ulaşabilen LAS ZIRH - ŞDL, zincir yapımı için özel teknik şartnameler ile ultrasonik çatlak kontrollü ve vakumlu çelikler kullanmaktadır. ISO 9001 ve TSE 663 kalite standartları altında üretim yapan LAS ZIRH - ŞDL'de, hammadde girdi kontrollerinden, sevkiyat çıkış takiplerine kadar, üretimin tüm aşamaları 40 tonluk çekme, kopma, ezme ve uzama testleri, HRC ve MicroVickers Sertlik Ölçme sistemleri, metal iç yapı mikroskopları ile sürekli ve düzenli bir şekilde kontrol ve kayıt altında tutulmaktadır.

AR&GE

Çeşitli projeleri TÜBİTAK ve KOSGEB tarafından desteklenen LAS ZIRH - ŞDL, CAD/CAM ve 3D modelleme çalışmaları yapmakta, 3&4 Eksen CNC işleme merkezlerinde ve kendi bünyesindeki metal laboratuvarında hızlı ve verimli bir şekilde kendi tasarımı ile kalıp ve parçalarını üretmektedir. Farklı çalışma ortamlarına göre yeni modeller geliştirme konusunda da müşterilerine çözüm ortaklığı ve bilgi paylaşımı sunan LAS ZIRH - ŞDL, sektöründe öncü bir kurum olarak her türlü gelişime, yeniliğe, proje geliştirmeye açık ve esnek bir kuruluştur.







X12 Universal

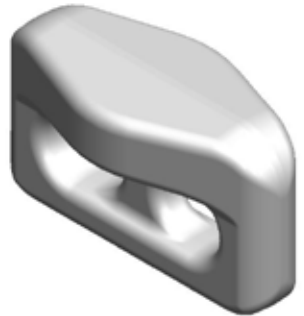


Bakla Ölçüleri (ExYxB)	: 29x39x61mm
Motor Gücü	: 42 kW - 125 kW
Çalışma Ağırlığı	: 3 - 20 Ton
Lastik Ölçüsü	: 7,50x15 - 10x16,5 - 12x16,5 - 17.5x25 - 20.5x25 - 23.5x25
Çalışma Sahaları	: Geri Dönüşüm, Hurda, Cam, Tünel, Madencilik

Link Dimensions (WxHxL)	: 29x39x61mm
Engine Power	: 42 kW - 125 kW
Operation Weight	: 3 - 20 tons
Tyre Sizes	: 7,50x15 - 10x16,5 - 12x16,5 - 17.5x25 - 20.5x25 - 23.5x25
Applications	: Recycling, Scrap, Glass & Metal Works, Tunnelling, Mining



X14 Universal



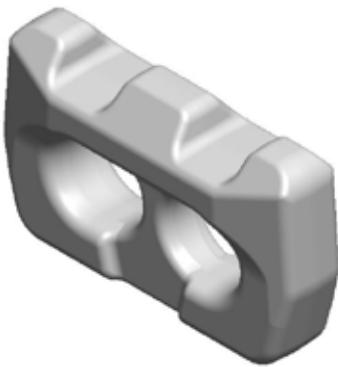
Bakla Ölçüleri (ExYxB)	: 36x44x76 mm
Motor Gücü	: 42kW - 125 kW
Çalışma Ağırlığı	: 3 - 20 ton
Lastik Ölçüsü	: 7,50x15 - 10x16,5 - 12x16,5 - 17.5x25 - 20.5x25 - 23.5x25
Çalışma Sahaları	: Geri Dönüşüm, Hurda, Cam, Tünel, Madencilik

Link Dimensions (WxHxL)	: 36x44x76 mm
Engine Power	: 42 kW - 125 kW
Operation Weight	: 3 - 20 tons
Tyre Sizes	: 7,50x15 - 10x16,5 - 12x16,5 - 17.5x25 - 20.5x25 - 23.5x25
Applications	: Recycling, Scrap, Glass & Metal Works, Tunnelling, Mining

**X14 Royalrock**

Bakla Ölçüleri(ExYxB) : 23x46x78mm
Motor Gücü : 70 kW - 125 kW
Çalışma Ağırlığı : 10 - 28 ton
Lastik Ölçüsü : 17.5x25 - 20.5x25 - 23.5x25
26.5x25
Çalışma Sahası : Geri Dönüşüm, Hurda, Cam, Tünel,
Madencilik

Link Dimensions(WxHxL) : 23x46x78mm
Engine Power : 70kW - 125 kW
Operation Weight : 10 - 28 tons
Tyre Sizes : 17.5x25 - 20.5x25 - 23.5x25
26.5x25
Applications : Recycling, Scrap, Glass & Metal Works,
Tunnelling, Mining

**X16 Superstone**

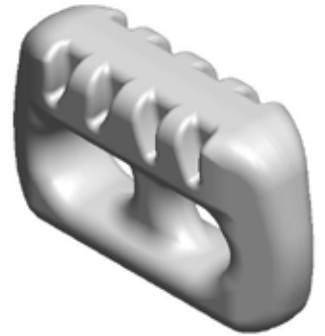
Bakla Ölçüleri(ExYxB) : 24x50x81mm
Motor Gücü : 115 - 274 kW
Çalışma Ağırlığı : 15 - 35 ton
Lastik Ölçüsü : 17.5x25 - 20.5x25 - 23.5x25
26.5x25 - 29.5x25
Çalışma Sahası : Mermer, Mıçır, Agregat, Harfiyat,
Kireçtaşı

Link Dimensions(WxHxL) : 24x50x81mm
Engine Power : 115 kW - 274 kW
Operation Weight : 15 - 35 tons
Tyre Sizes : 17.5x25 - 20.5x25 - 23.5x25
26.5x25 - 29.5x25
Applications : Marble, Limestone, Slate, Aggregate,
Earth Moving

**X18 Ultra**

Bakla Ölçüleri (E x Y x B) : 23x54x92 mm
Motor Gücü : 274 kW - 403 kW
Çalışma Ağırlığı : 56 - 82 ton
Lastik Ölçüsü : 26.5x25 - 29.5x25 - 35/65-33
Çalışma Sahası : Mermer, Mıçır, Agregat, Harfiyat, Kireçtaşı

Link Dimensions (W x H x L) : 23x54x92 mm
Engine Power : 274 kW - 403 kW
Operation Weight : 56 - 82 tons
Tyre Sizes : 26.5x25 - 29.5x25 - 35/65-33
Applications : Marble, Aggregate, Slate, Limestone, Earth Moving, Block Handling

**X18 Royalrock**

Bakla Ölçüleri (E x Y x B) : 30x60x99 mm
Motor Gücü : 274 kW - 403 kW
Çalışma Ağırlığı : 56 - 82 ton
Lastik Ölçüsü : 26.5x25 - 29.5x25 - 35/65-33
Çalışma Sahası : Granit, Bazalt, Demir, Krom, Altın, Bakır

Link Dimensions (W x H x L) : 30x60x99 mm
Engine Power : 274 kW - 403 kW
Operation Weight : 56 - 82 tons
Tyre Sizes : 26.5x25 - 29.5x25 - 35/65-33
Applications : Granite, Bazalt, Iron Ore, Chrome, Gold, Copper

**X18 Universal**

Bakla Ölçüleri (E x Y x B) : 44x62x96 mm
Motor Gücü : 199 kW - 403 kW
Çalışma Ağırlığı : 25 - 82 ton
Lastik Ölçüsü : 23.5x25 - 26.5x25 - 29.5x25
35/65-33
Çalışma Sahası : Sıcak Cüruf, Yeraltı Maden Ocakları

Link Dimensions (W x H x L) : 44x62x96 mm
Engine Power : 199 kW - 403 kW
Operation Weight : 25 - 82 tons
Tyre Sizes : 23.5x25 - 26.5x25 - 29.5x25
35/65-33
Applications : Hot Slag, Underground Mining

**X20 Royalrock**

Bakla Ölçüleri (E x Y x B) : 36x70x110 mm
Motor Gücü : 403 kW - 607 kW
Çalışma Ağırlığı : 50 - 100 ton
Lastik Ölçüsü : 35/65-33 - 40/65-39 - 45/65-45
Çalışma Sahası : Granit, Bazalt, Demir, Krom, Altın, Bakır

Link Dimensions (W x H x L) : 36x70x110 mm
Engine Power : 403 kW - 607 kW
Operation Weight : 50 - 100 tons
Tyre Sizes : 35/65-33 - 40/65-39 - 45/65-45
Applications : Granite, Basalt, Iron Ore, Chrome, Gold, Copper



X22 Universal



Bakla Ölçüleri (E x Y x B) : 58x77x110 mm
Motor Gücü : 520 kW - 1092 kW
Çalışma Ağırlığı : 80 - 200 Ton
Lastik Ölçüsü : 45/65-39 - 45/65-45 - 50/65-51
50/80-57
Çalışma Sahası : Madencilik

Link Dimensions (W x H x L) : 58x77x110 mm
Engine Power : 520 kW - 1092 kW
Operation Weight : 80 - 200 tons
Tyre Sizes : 45/65-39 - 45/65-45 - 50/65-51
50/80-57
Applications : Open Pit Mining

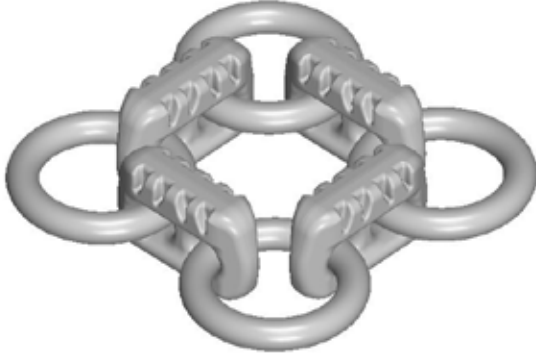


X23 Royalrock



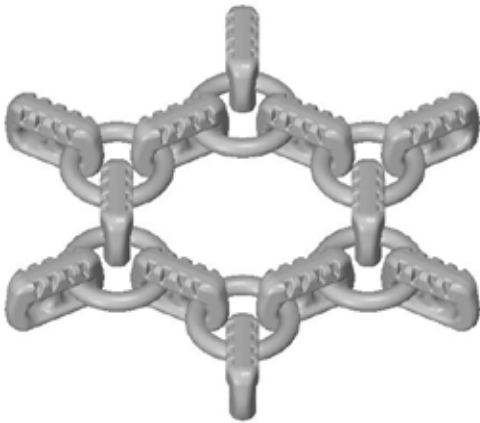
Bakla Ölçüleri (E x Y x B) : 61x85x115 mm
Motor Gücü : 720 kW - 1.715 kW
Çalışma Ağırlığı : 130 - 400 ton
Lastik Ölçüsü : 50/65-51 - 50/80-57 - 53/85-57
60/80-57
Çalışma Sahası : Madencilik

Link Dimensions (W x H x L) : 61x85x115 mm
Engine Power : 720 kW - 1.715 kW
Operation Weight : 130 - 400 tons
Tyre Sizes : 50/65-51 - 50/80-57 - 53/85-57
60/80-57
Applications : Open Pit Mining



4X4

Kare/Square



6X6

Altıgen/Hexagon



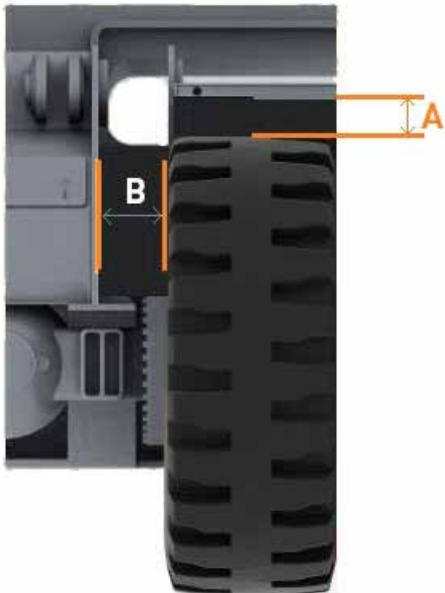
10X10

Ongen/Deca



For The Highest Performance of LAS ZIRH Chains

- It is recommended the Installation of LAS ZIRH Tire Protection Chains (TPC), be done by a skilled TPC technician
- Correct tension of the chain will insure proper operation and maximum life. A "chain bag" should hang in front of the tire. This "bag" allows for tire expansion and should not exceed more than 5% of the rim size. Measure from the tire to the bottom of the link, at the lowest point of the bag. Check this regularly, during maintenance inspections
- Maintain correct tire air pressure, according to manufacturer's specification. Properly inflated tires will insure tire life and proper operation of the Tire Protection Chains
- Using Tire Protection Chains on concrete or asphalt surfaces, will reduce life expectancy of the chains
- Operate the chains in a manner that is consistent with the Equipment and Tire manufacturers specifications and directives. Driving the equipment over long distances at speeds higher than those recommended in your tire and vehicle manuals, can damage the vehicle, the tires, and reduce the working life of the Tire Protection Chain
- Replace damaged parts or repair holes (as soon as possible), using original LAS ZIRH spare parts. This will prevent additional damage to the neighboring parts
- Tire Protection Chains increase vehicle traction. Spinning chained tires can cause damage to the vehicle, tires, and chains
- If more than 5% of the complete chain is replaced with the spare parts, it means that, the economical life of the chain is over. Please contact with your LAS ZIRH dealer for the highest performance of your chains and machine



Las Zirh Zincirlerinden En Yüksek Verimi Almak İçin

- Zincirin montajını bu konuda yetkili bir teknisyen yapmalıdır
- Zincir asla çok gergin ya da çok gevşek kullanılmamalıdır. Bu ideal gerginliği gergi zincirini yere yakın noktasından kendinize doğru 3-4 cm çekebilmenizden yada zincirli lastiğin önünde oluşması gereken küçük bir gevşeklik torbacığından anlayabilirsiniz
- Zincirli lastiğin havası her zaman, çalışma şartlarına göre lastik üreticisinin önerdiği basınçta olmalıdır. Ne düşük ne de yüksek basınçta çalıştırılmamalıdır
- Zincirli makine mümkün olduğunca beton ve asfalt zeminde çalıştırılmamalıdır
- Zincirli makine kısa mesafeler içinde ve düşük hızda kullanılmalıdır. Makinenin uzun mesafeler kat etmesi, yüksek hız yapması hem zincir, hem lastik, hem de makine için çok zararlıdır
- Hasar gören parçalar derhal orijinal Las Zirh yedekleri ile değiştirilmelidir. Böylece hasar daha fazla büyümeden, bağlantılı parçalara zarar vermeden engellenebilir
- Zincir tutunmayı ve çekişi artıracak için makineyi patinajda zorlamak, lastiğe, zincire ve hatta makineye zarar verebilir
- Eğer bir tam zincirin %5'inden daha fazlasında yedek parça kullanılmış ise o zincirin ekonomik ömrü tamamlanmış demektir. Daha yüksek verim ve düşük maliyet için derhal Las Zirh yetkilileri ile görüşülmelidir

LAS ZIRH Models	A	B
Universal X 12	42 mm	62 mm
Royalrock X 14	50 mm	74 mm
Superstone X 16	56 mm	82 mm
Ultra X18	56 mm	82 mm
Royalrock X18	68 mm	98 mm
Universal X 18	72 mm	100 mm
Royalrock X 20	82 mm	104 mm
Universal X 22	90 mm	110 mm
Royalrock X 23	100 mm	120 mm



Yedek Parça / Spare Parts



Bakla Kilit Takımı / Repair Link Kit

Ebat / Size	Part No
X12 / X14	010114
X16	010116
X18	010118
X20	010120
X22 / X23	010123



Kilit İçi / Locking Block

Ebat / Size	Part No
X16	1416



Bakla Kilit Pimi / Repair Link Pin

Ebat / Size	Part No
X12 / X14	010314
X16	010316
X18	010318
X20	010320
X22 / X23	010323



Halka Kilit Takımı / Repair Ring Kit

Ebat / Size	Part No
X12	020112
X14	020114
X16	020116
X18	020118
X20	020120



Vidalı Halka Kilit / Screw Repair Ring

Ebat / Size	Part No
X22 / X23	021323

Halka Kilit Pimi / Repair Ring Pin

Ebat / Size	Part No
X12	020412
X14	020414
X16	020416
X18	020418
X20	020420



U Mapa / U Schackle

Ebat / Size	Part No
8 mm	0608
10 mm	0610
12 mm	0612
14 mm	0614
16 mm	0616



Gergi Zinciri / Tension Chain

Ebat / Size	Part No
6 mm	0706
8 mm	0708
10 mm	0710
13 mm	0713
16 mm	0716



Kilitli Mapa / Locking Schackle

Ebat / Size	Part No
14	0814
16	0816
18	0818



Pim Çıkarıcı / Pin Punch

Ebat / Size	Part No
X12	0912
X14	0914
X16	0916
X18 / X23	0923





Zincir Gerdirme / Chain Hoist

Ebat / Size	Part No
750kg	1101
1500kg	1102



Kanca / Hook

Ebat / Size	Part No
	1201



Levye 070 / Lever

Ebat / Size	Part No
	1001



Omega Mapa / Omega Schackle

Ebat / Size	Part No
8 mm	0508
10 mm	0510
12 mm	0512
13 mm	0513

ÇEVRE DOSTU ENVIRONMENTALLY FRIENDLY



**LAS ZIRH imalat atıklarını çözüm ortaklarıyla birlikte geri kazanıyor,
çevreye duyarlı üretim yapıyor.**

LAS ZIRH recycles the wastes of production and works to save our planet with effective solution partners;







**İSTANBUL - HEAD OFFICE**

Hakkı İleri Cad.No:54, Hadımköy
34555 İstanbul / Türkiye
Telefon: +90 212 771 44 10
E-Posta: info@laszirh.com
GSM: +90 533 924 38 25

LAS ZIRH AMERICAS Inc.

2792 NW 24 ST 33142 Suite #7
Miami FL USA
Tel: +1 786 636 82 64
E-Mail: sales@laszirhusa.com
Web: www.laszirhusa.com

ANKARA

Melih Gökçek Bulvarı 1542 Sk. No:17
İvedik O. S. B / Ankara / Türkiye
Telefon: +90 312 394 06 18
E-Posta: info@sdl.com.tr
GSM: +90 530 939 03 99

KIRIKKALE

Kızılırmak Cad. 2. Sok. No: 14
Organize Sanayi Bölgesi / Yahşihan
Kırıkkale / Türkiye
Telefon: +90 318 321 32 19
E-Posta: fabrika@sdl.com.tr
GSM: +90 532 277 99 23

DENİZLİ

Kaklık Sanayi Sitesi No:5-28
Kaklık Denizli / Türkiye
Telefon: +90 258 816 22 55
E-Posta: ege@sdl.com.tr
GSM: +90 533 924 38 27

DIYARBAKIR

Metal İşleri Yapı Koop. D Blok
No:11 Bağlar / Diyarbakır / Türkiye
Telefon: +90 412 237 41 49
E-Posta: diyarbakir@sdl.com.tr
GSM: +90 533 727 29 70

TRABZON

Telefon: +90 530 476 12 29
E-Posta: karadeniz@sdl.com.tr

Distributed By

www.laszirh.com www.sdl.com.tr